

Topthemen

Nerlich & Lesser
bekommt neues
Corporate Design

Neuer Standort in
Dresden

RedakteurInnen/
GastautorInnen
gesucht

NL-Team holt
1. Platz bei DAK-
Citylauf in
Hoyerswerda

Renovierungs-
und Umbauarbeiten
an den Standorten



**zusammen-
wachsen!**

TAKE *Cera-bella*

EUROBAUSTOFF
DIE FACH-HÄNDLER



Liebe Mitarbeiterinnen und Mitarbeiter,

mit der Neuauflage von NL Aktuell auf allen relevanten Medienkanälen, möchten wir neue Wege gehen in der Kommunikation mit Ihnen, aber auch in der Kommunikation mit unseren Kunden und Lieferanten. Geben Sie Ihren täglichen Erfolgen, aber auch Ihren Bedürfnissen eine Stimme, kommunizieren Sie mit uns, Ihren Kolleginnen und Kollegen und werden Sie dadurch noch mehr zu dem, wofür wir Ihnen tagtäglich von Herzen dankbar sind – die tragenden Bausteine der Nerlich & Lesser KG!

Ihr Alexander Fürter Ihr Hermann Sporer Ihre Heidemarie Tikautz

Die neuen NL-News

Die neuen NL-News werden künftig einmal im Quartal erscheinen. Gerne können sich Mitarbeiter als Gastautoren oder einfach als Ideengeber für Themen bei der Geschäftsleitung, bzw. der redaktion@nerlich-lesser.de melden. Wir möchten die NL-News als Medium von und für Mitarbeiter gestalten. Die NL-News gibt es auch in digitaler Form auf der Website zum Download sowie auf Facebook in Form einzelner Artikel. Folgen Sie uns und liken Sie unsere NL-Facebookseite unter: [f https://www.facebook.com/nerlichlesser/](https://www.facebook.com/nerlichlesser/)

Seien Sie innovativ!

Sie haben konstruktive Vorschläge oder innovative Ideen, die Ihr tägliches Arbeitsumfeld betreffen? Auch hier können Sie sich an die Redaktion wenden. Die Anregungen werden mit der Geschäftsleitung diskutiert und auf Umsetzbarkeit geprüft. Vor Einführung und Umsetzung neuer Ideen, werden diese wiederum hier dargestellt. Sie werden selbstverständlich in jedem Fall über den Verlauf Ihrer eingebrachten Idee auf dem Laufenden gehalten! Wir freuen uns auf Ihren Input!

Termine

Neueröffnung der „Fliesenmanufaktur“ am Standort Dresden im November 2016. Die „Manufaktur“ wird ein Show- und Konzept-Verkaufsraum für Premiumkunden. Weitere Details dazu finden Sie in der nächsten Ausgabe der NL-News.



Nerlich & Lesser in neuem Gewand



Mit der Zeit zu gehen, bedeutet nicht nur auf unsere Kunden einzugehen mit Produkten und bestem Service, sondern auch auf das Erscheinungsbild nach Außen zu achten und dieses zu pflegen. Im Zuge einer Vielzahl an Neuerungen und Überlegungen für die nächste Zeit, haben wir uns dazu entschlossen, ein neues Design unserer Marke „Nerlich & Lesser“ einzuführen. Das neue, kantiger anmutende Logo, passt besser zu unserer handwerklich ausgerichteten Branche und steht gleichzeitig für Stabilität und Nachhaltigkeit. Das Logo wird in den kommenden Monaten auf alle Medien übertragen wie auch auf die Fassaden unserer Standorte – **Erste Beispiele dazu gibt's auf der Rückseite zu sehen!**

Künftig finden Sie Nerlich und Lesser auf folgenden Medien:

- [Facebook: https://www.facebook.com/nerlichlesser/](https://www.facebook.com/nerlichlesser/)
- [Google+ mit allen Standorten](#)
- [YouTube](#)

Stellenausschreibungen

Aktuelle Stellenausschreibungen finden Sie unter:

www.nerlich-lesser.de/karriere

oder auf [f](#)

Ebenso finden Sie hier die möglichen Ausbildungsarten und Standorte von N&L in der Übersicht.

Fürn Spaß



Hallo und schön, dass Sie da sind!

Wir begrüßen unsere Azubinen und Azubis und freuen uns auf das gemeinsame Wachstum an Erfahrung und Fertigkeit. Zur Seite stehen dazu unsere Patinnen und Paten, um die ersten Schritte in unserem Hause zu erleichtern.

Unsere neuen Azubis (Standort Deggendorf)



Gruppenbild der neuen Azubinen und Azubis sowie deren Paten am Standort Deggendorf. v.l.: Reitberger Sonja - Personalleitung, Bergmann Michael - Kaufmann im Groß- und Außenhandel, Stiedl Stefanie - Kauffrau für Büromanagement, Weißenborn Bastian - Fachinformatiker für Systemintegration, Maier Katrin - Kauffrau im Groß- und Außenhandel

Alle neuen Azubinen und Azubis nach Standort

Maier Katrin	DEG	Kauffrau im Groß- und Außenhandel
Bergmann Michael	DEG	Kaufmann im Groß- und Außenhandel
Stiedl Stefanie	DEG	Kauffrau für Büromanagement
Weißenborn Bastian	DEG	Fachinformatiker für Systemintegration
Baumgartner Simone	PAN	Kauffrau im Groß- und Außenhandel
Hofmann Katrin	PAN	Kauffrau im Groß- und Außenhandel
Horak Tobias	PAN	Fachlagerist
Nicolaus Lina	SW	Kauffrau im Groß- und Außenhandel
Lienig Tom	SW	Kaufmann im Groß- und Außenhandel
Jakobitz Stefan	COT	Kaufmann im Groß- und Außenhandel

Fürs Hirn – Sudoku

		9			7	1		2
				4	5		7	
		3				4	5	
	7	1	8		3			9
	4		9	1				7
3	9						1	5
	1	4	6		9	2		
6	3			8				1
9	8				1			

2			8		4			3
	6	7	3	9		4		5
		3	7			9		2
	7	4	9		8	5		
1	5		6	4				
				1			3	4
		2			5			6
						1		
9	8		1					

Zur Person

Sonja Reitberger - Personalleiterin

Von 1998 bis 2001 absolvierte Sonja Reitberger ihre Lehre als Bürokauffrau in einem Industrieunternehmen.

2001 wurde sie nach bestandener Abschlussprüfung als Personalsachbearbeiterin übernommen und übte diese Tätigkeit bis zum 30.11.2012 aus.

Aus dem Wunsch heraus sich beruflich zu verändern und weiter zu entwickeln, begann sie am 01.12.2012 für die Firma Nerlich & Lesser KG am Standort Deggendorf als Personalsachbearbeiterin zu arbeiten.

Von 2012 bis 2014 absolvierte sie neben ihrer Personalsachbearbeitertätigkeit eine Weiterbildung zur Personalfachkauffrau.

Seit 2014 ist sie als Personalleitung im Unternehmen eingesetzt. Die Hauptaufgaben umfassen die Unterstützung, Beratung und Durchführung von Personalplanung, -beschaffung, -einsatzplanung, -entwicklung und -freistellung.

U.a. ist Frau Reitberger für die Lohn- und Gehaltsabrechnung, die Personalverwaltung für ca. 430 Mitarbeiter und die Beratung von Fach- und Führungskräften sowie der Geschäftsleitung in personalbezogenen und arbeitsrechtlichen Fragestellungen zuständig.

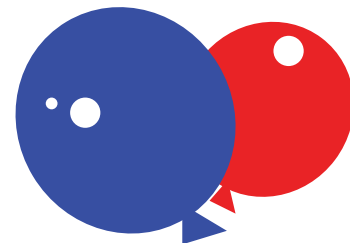
Neben ihrer Tätigkeit als Personalleitung hat sie die Ausbildungsverantwortung für unsere Auszubildenden in den Bereichen Kauffrau/-mann Büromanagement und Kauffrau/-mann im Groß- und Außenhandel Bereich Haustechnik und unterstützt als Prüferin die Prüfungsabnahme in diesen Bereichen.



Sonja Reitberger

10-40 Gründe zu feiern!

Für längjährige und vertrauensvolle Zusammenarbeit, bedanken wir uns ganz herzlich bei unseren JubilarInnen und freuen uns auf die weiteren Jahre! Sie und Ihr täglicher Einsatz machen Nerlich & Lesser nachhaltig erfolgreich und bilden die Grundlagen für eine starke Marke und DEN starken Partner am Bau!



MitarbeiterIn:	Danke für:	Tätigkeit:
Kroiß Simon	10 Jahre	Mitarbeiter EDV
Kulke Lars	10 Jahre	Kraftfahrer
Schober Roland	10 Jahre	Kraftfahrer
Bauer Lisa	10 Jahre	Ausstellungsmitarbeiterin Fliese
Bauer Lisa-Marie	10 Jahre	Innendienstmitarbeiterin Haust.
Szilagy Roswitha	15 Jahre	Ausstellungsmitarbeiterin Fliese
Mohammad Tobias	15 Jahre	Mitarbeiter Einkauf
Nickol Stephan	15 Jahre	Außendienstmitarbeiter Baustoffe
Schwarzbauer Mario	15 Jahre	Außendienstmitarbeiter Baustoffe
Antesberger Johanna	15 Jahre	Teamleitung Ausstellung Fliese
Schiller Angelika	25 Jahre	Mitarbeiterin Buchhaltung
Brunner Johann	25 Jahre	Innendienstmitarbeiter Haustechnik
Noack Thomas	25 Jahre	Produktmanager Haustechnik
Filipovic Sandra	25 Jahre	Mitarbeiterin Buchhaltung
Muhr Frieda	25 Jahre	Mitarbeiterin Rechnungsprüfung
Weber Irene	25 Jahre	Mitarbeiterin Rechnungslegung
Marx Michael	25 Jahre	Lagermitarbeiter Baustoffe
Brückner Peter	25 Jahre	Kraftfahrer
Köhler Martina	25 Jahre	Innendienstmitarbeiterin Baust.
Boran Eckhard	25 Jahre	Kraftfahrer
Espertshuber Jürgen	25 Jahre	Lagermitarbeiter Haustechnik
Müller Jutta	25 Jahre	Lagermitarbeiterin Haustechnik
Sitzberger Roland	25 Jahre	Kraftfahrer
Eherer Alfons	25 Jahre	Kraftfahrer
Eschke Veronika	25 Jahre	Mitarbeiterin Rechnungsprüfung
Schlegl Anton	30 Jahre	Kraftfahrer
Schwürzinger Martin	30 Jahre	Außendienst Haustechnik
Leipold Rainer	35 Jahre	Kraftfahrer
Zahlauer Joachim	35 Jahre	Teamleitung Heizung
Scholler Monika	35 Jahre	Mitarbeiterin Buchhaltung
Kilger Margarete	40 Jahre	Innendienstmitarbeiterin Baustoffe
Schauer Franz	40 Jahre	Leitung Rechnungsabteilung
Tannerbauer Alois	40 Jahre	Teamleitung Sanitär
Spannmacher Gerhard	40 Jahre	Einkaufsleitung Baustoffe

Mir wären nicht der starke Partner am Bau ohne die stärksten MitarbeiterInnen und Mitarbeiter



Herzlichen Glückwunsch!

1. Platz für die NL-Staffel – eine großartige Teamleistung!

Grüße von Daniela Rusch aus Seidewinkel

Hallo liebe Kolleginnen und Kollegen,

am Samstag, den 10.09.2016, startete bei hochsommerlichen Temperaturen die super vorbereitete Nerlich & Lesser Staffel zum 1. Mal am 10. DAK Citylauf in Hoyerswerda.

Um 11.30 Uhr fiel der Startschuss (5 x 2km) für die insgesamt 19 Staffeln. Unsere fünf Mitarbeiter Sven Rusch, Kevin Gaede, Marco Groß, Mathias Lenk und Mike Polischtschuk legten bei den insgesamt 10 km eine top Zeit von 41:39 Minuten hin – und deshalb:

Herzlichen Glückwunsch zum 1. Platz für die Nerlich & Lesser Staffel

Vielen Dank den Läufern sowie den Zuschauern. Ich hoffe, ihr seid nächstes Jahr wieder mit dabei. Hier ein paar Impressionen:



Na, wie wär´s?

Auch auf den Geschmack gekommen? Hier finden Sie Vorschläge für Sportveranstaltungen in Ihrer Nähe. Egal, ob Hindernislauf, Staffel oder der klassische Firmenlauf, da ist sicher für jeden etwas dabei!

- 16.10.2016 Regensburg**
18. Regensburger Leukämielauf
- 03.10.2016 Regensburg**
Tempel Marathon
- 04.12.2016 Regensburg**
INTERSPORT Tahedl Nikolaus-Lauf
- 02.10.2016 Cottbus**
42. Oktoberlauf
- 08.10.2016 Cottbus**
3. Ritter Wormlitz Lauf
- 29.10.2016 Cottbus**
52. Branitzer Parklauf
- 02.10.2016 Torgau**
10. Gaudilauf
- 08.10.2016 Torgau**
Leipziger Südraum-Marathon
- 09.10.2016 München**
München Marathon
- 29.10.2016 München**
Bestzeitmarathon München
- 30.10.2016 München**
Charity Walk & Run
- 13.11.2016 München**
3. Münchner OLYMPIA-ALM Crosslauf
- 01.10.2016 Berlin**
Bierpaarlauf
- 09.10.2016 Berlin**
The great 10k Berlin
- 15.10.2016 Dresden**
Schiebock läuft EXTREM
- 07.10.2016 Dresden**
13. WGP-Citylauf
- 23.10.2016 Dresden**
18. Dresden Marathon

Umbau- und Renovierungsarbeiten

Wie bereits auf Seite 2 angedeutet, gehen mit der Einführung unseres Logos auch diverse Umbau- und Renovierungsarbeiten einher. Neben den Fassaden und Zufahrtsbeschilderungen, die sukzessive mit dem neuen Erscheinungsbild ausgestattet werden, ist aktuell auch die Galaausstellung am Standort Deggendorf an der Reihe. Die Neueröffnung unseres Showparks ist für das Frühjahr 2017 geplant.



Neugestaltung der Fassade Deggendorf



Neugestaltung der Fassade Seidewinkel



GALABAU



Alles muss raus, damit Neues entstehen kann. Nach diesem Motto wird rund um die Zentrale in Deggendorf momentan gehämmert, geschraubt und gebaggert, dass der Rauch davon geht. Die Galabauausstellung lässt, ab dem Frühjahr 2017, den Standort Deggendorf zu einem kleinen Teil-Erlebnispark der Nerlich & Lesser Produkte werden. Ein paar erste Eindrücke haben wir hier zusammen getragen – wir dürfen gespannt sein!



Ausblick 2. Auflage – In der nächsten Auflage gibt ´s unter anderen, folgende Themen:

- Das neue N&L Maskottchen
- Neues vom Standort Dresden
- Einer der Geschäftsführer erzählt von seinem Werdegang uvm.

V.i.S.d.P.: Nerlich & Lesser KG ■ Großwalding 10 ■ 94469 Deggendorf ■ Tel.: 0991 / 2701-0 ■ Fax: 0991 / 2701-200
■ E-Mail: redaktion@nerlich-lesser.de



EUROBAUSTOFF
DIE FACHHÄNDLER

